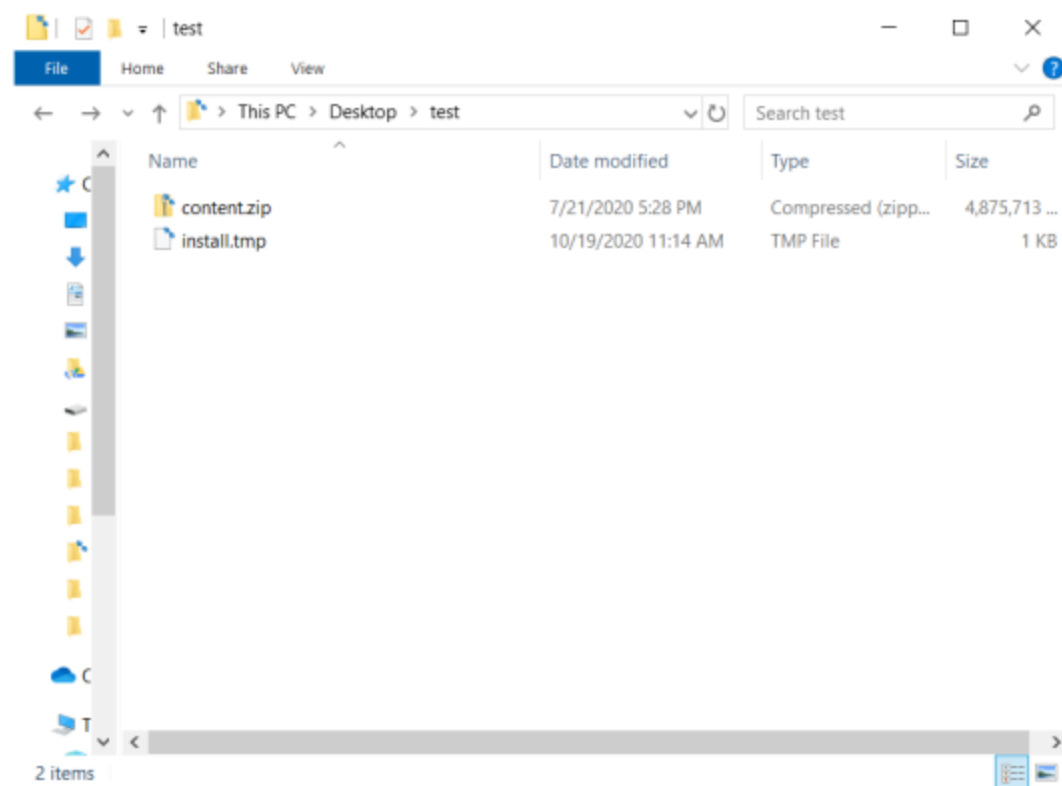


Win10 系统如何本地导入 Jamstik 音色库

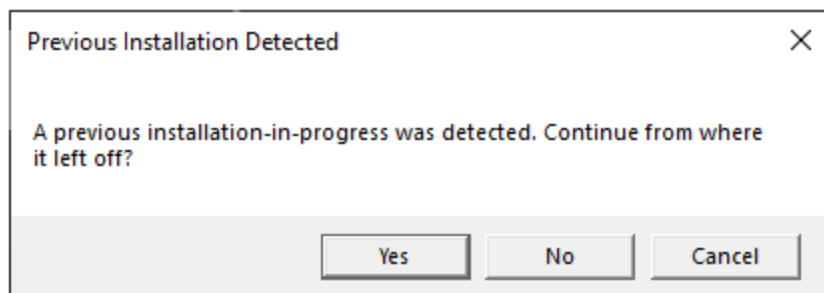
1. 安装好【Jamstik Creator】本体软件之后，创建音色库安装目录【Jamstik】-【Creator】
(不要创建在系统 C 盘，通常会因为没有写入权限而导致音色库安装失败。尽量使用英文命名安装目录)
2. 将网盘中下载的【Content.zip】和解压出来的【install.tmp】拖入上一步中创建的音色库安装目录中



3. 运行【Install or Update Sound Library】，点击【Change Folder...】选项，将目录更改为【第一步】中创建的音色库安装目录。



4. 点击【Download/Install】选项并在弹窗中选择【YES】。



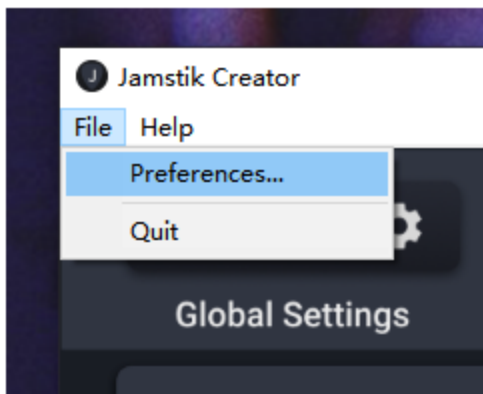
5. 安装完毕后点击【Close】即完成本地导入安装。





6. 长按 LEAF-Jamstik MID 吉他上的电源按钮开机，并通过数据线连接电脑。

运行【Jamstik Creator】软件，在右上角的【File】选项中选择【Preferences】选项。



7. 在【MIDI Device Settings】中的【Input Device】下拉菜单中选中【Jamstik】并点击【ok】即可开始使用。

